



Hepaflush


BIOARMOR
farming by nature

Vitalita & Apetit

Chutný přípravek pro podporu funkce jater a ledvin

tekutá forma



Lipomobilizační syndrom, doprovázený ketózou a steatózou, představuje v chovech poměrně velký problém, který mnohdy nedovoluje dosáhnout vyšší mléčné užitkovosti dojníc. Dobrý zdravotní stav zvířat je však základním předpokladem ekonomické prosperity chovu. Steatóza jater (lipidóza, ztukovatění, tuková dystrofie) je charakterizována přítomností nadměrného množství tuku v jaterních buňkách. Při zvýšeném obsahu tuku v jaterních buňkách dochází ke snížení až úplné zástavě jejich metabolické aktivity, což výrazně narušuje funkci jater.

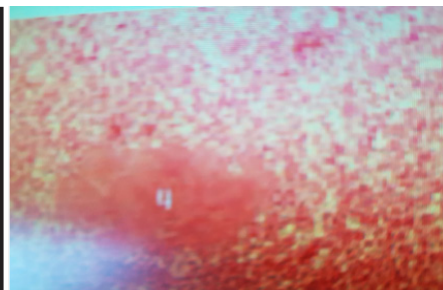
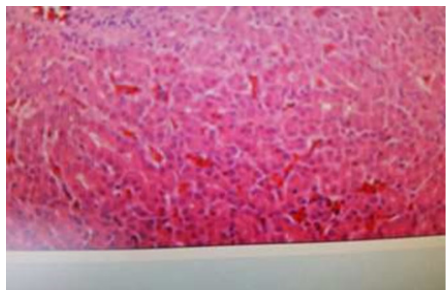
V chovech, kde se tento problém vyskytuje, ať už s klinickými či subklinickými příznaky (ztráta kondice, různý stupeň ketózy a snížená užitkovost po porodu) by se měl chovatel snažit zjednat nápravu, a to především na poli prevence.



Hepaflush

- ▶ Snižuje tukovou degradaci jaterního parenchymu.
- ▶ Zlepšuje energetický metabolismus lepším využitím mastných kyselin.
- ▶ Pomáhá eliminovat toxiny nahromaděné v játrech a žlučníku.
- ▶ Zlepšuje funkci žlučníku.
- ▶ Stimuluje chuť, a tím zvyšuje množství přijímané potravy.

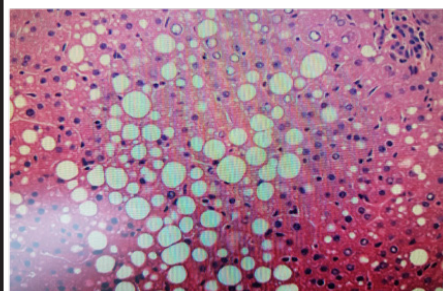
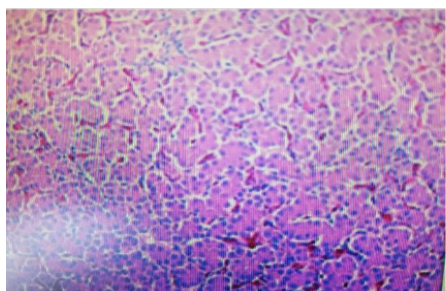
Normální struktura jater



Vakuolizace, steatóza jater

Bez přípravku

Hepaflush



Mláděta & Dospělci

Složení a účinky

Sorbitol

- ▶ Napomáhá při trávení potravy, tj. stimuluje zvýšení produkce žluči. Nedojde k tukové degradaci jater.
- ▶ Má diuretické účinky.
- ▶ Stimuluje produkci trávicích enzymů.

B1, B3, B6, H vitamíny

- ▶ Přispívají ke správnému metabolismu tuků.
- ▶ Stimulují tvorbu jaterních enzymů.

L-Carnitin

- ▶ zajišťuje lepší využití mastných kyselin jako zdroje energie.
- ▶ má antioxidační účinky.

Esenciální oleje a rostlinné extrakty

(artyčok, hořec, pískavice řecké seno)

- ▶ stimulují chuť k jídlu.
- ▶ mají diuretický účinek.
- ▶ přispívají k obnově jaterního parenchymu.



Hf

Doporučené dávkování

Dojnice: 50ml/den po dobu minimálně pěti dnů.

Ideálně podávejte do napájecí vody či společně s TMR v tranzitním období (stání na sucho, respektive v období přípravy na porod), popřípadě v období vyrovnání negativní energetické bilance po porodu.

Prasnice: 20 ml/den po dobu pěti dnů. Podávejte nejlépe po porodu.

Selata po odstavu/výkrm: 10 ml na 100 kg živé hmotnosti po dobu pěti dnů.

Drůbež: 1 l přípravku přidávejte do 1000 l napájecí vody po dobu tří dnů.

Koně: 50 ml na den po dobu 5ti až 8mi dnů.

Balení:

kanystr 5 l a 30 l

MADE IN FRANCE



ANIMAL FEED SOLUTION.

Dei Gratia, s.r.o.

Ringhofferova 427, 251 68 Kamenice
tel: +420 312 312 803,
info@deigratia.cz, www.deigratia.cz